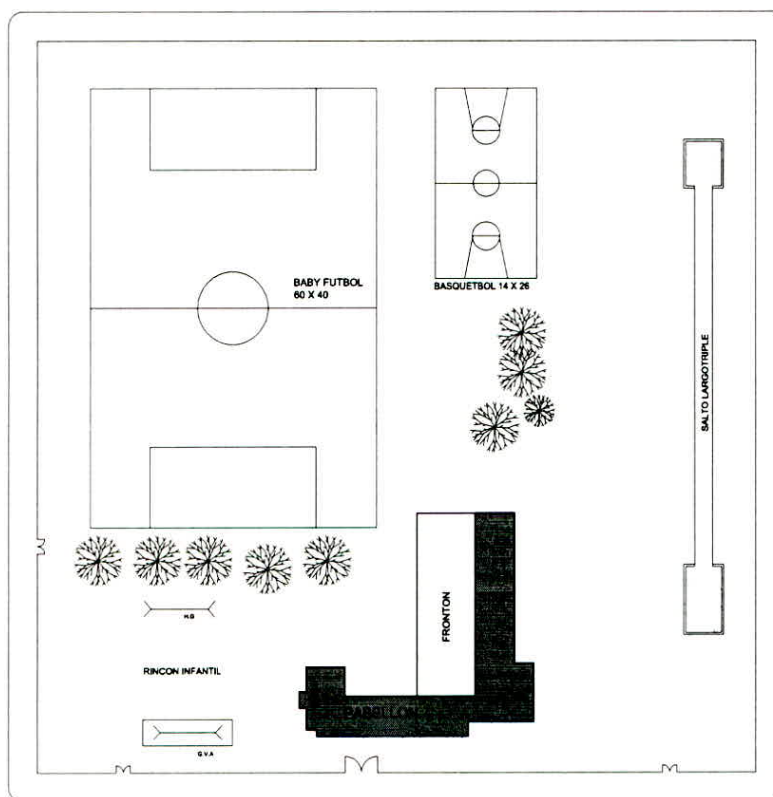




SARANDI

COLONIA



ARTIGAS

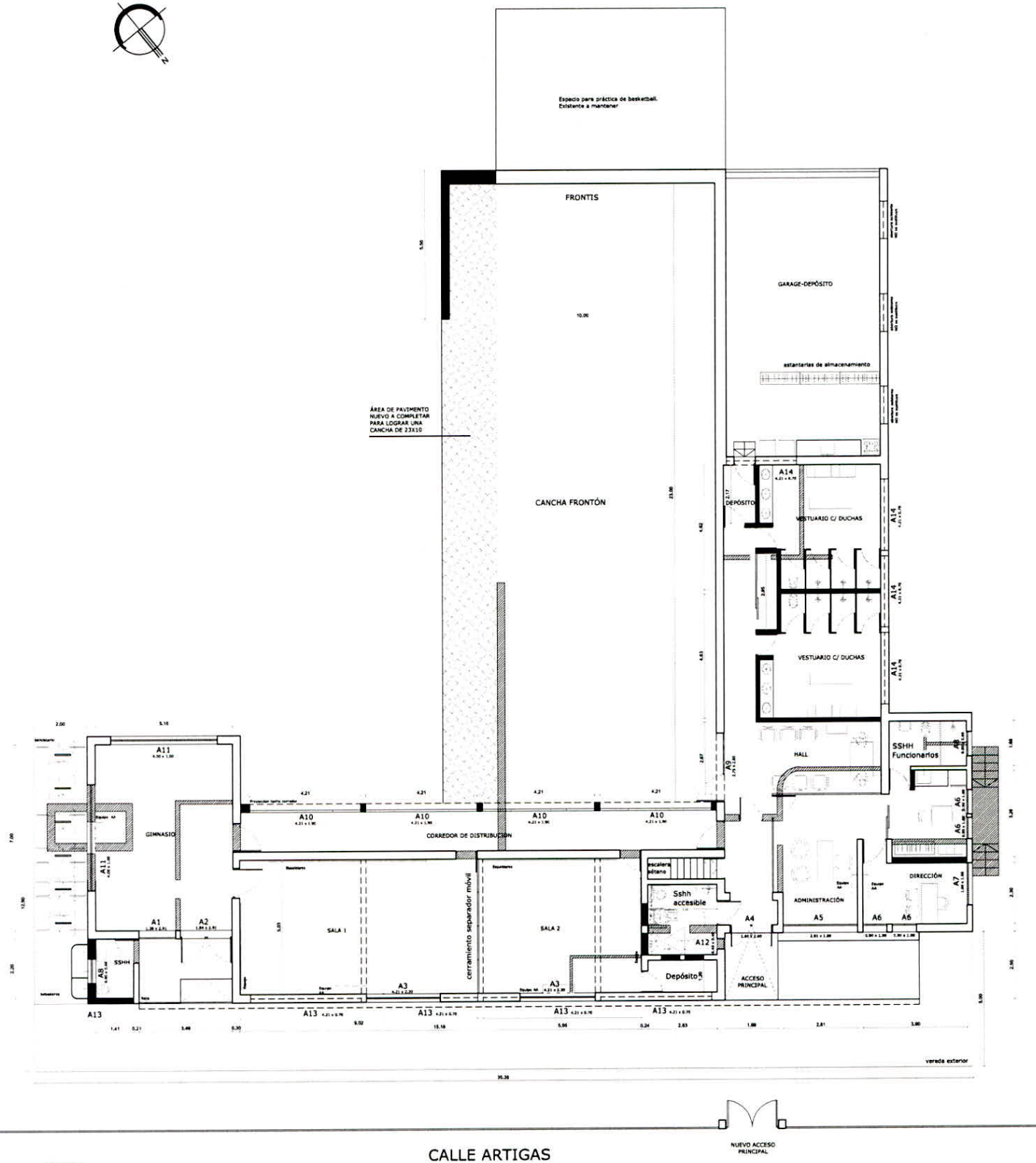
99.985

18 DE JULIO

1

Numero de Padrón:		368	Equipo Técnico:		
Ubicación:	NUEVA HELVECIA	Escala:	1/150	Asesoras:	Subdirección:
Plano:	PLANO DE UBICACIÓN	Fecha:	06-2022	Arq. Silvana Negreira Arq. Silvia Iglesias Arq. Magdalena Martinez	Arq. Nora Cacciavillani Arq. Pablo Santesteban





CALLE ARTIGAS

VEREDA EXTERIOR

A DEMOLER
A CONSTRUIR

4

Numero de Padrón:

368

Equipo Técnico:

Ubicación:

NUEVA HELVECIA

Escala:

1/100

Asesores:

Arq. Silvana Negreira
Arq. Silvia Iglesias
Arq. Magdalena Martinez

Subdirección:

Arq. Nora Cacciavillani

Dirección:

Arq. Pablo Santesteban

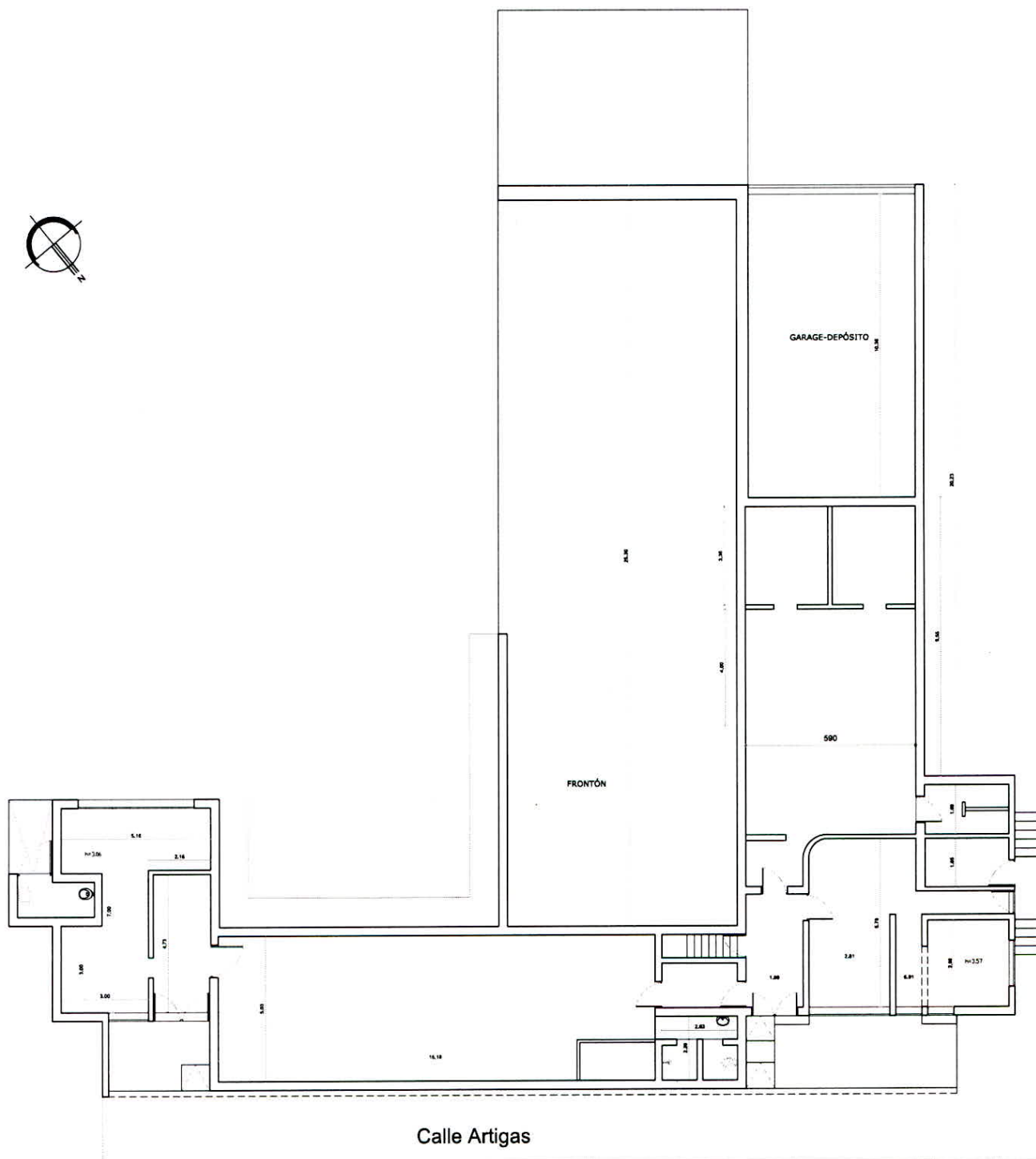
Plano:

PLANTA A DEMOLER-CONSTRUIR

Fecha:

06-2022



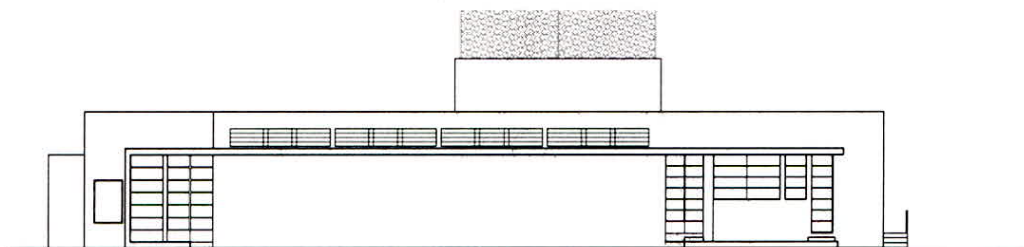


Calle Artigas

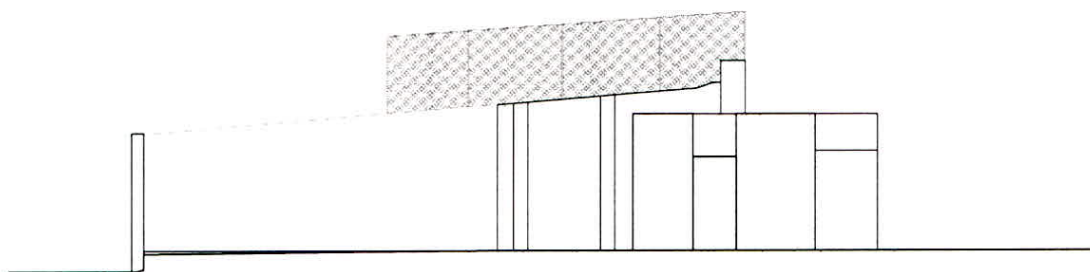
2

Numero de Padrón: 368		Equipo Técnico:		
Ubicación: NUEVA HELVECIA	Escala: 1/100	Asesores: Arq. Silvana Negreira Arq. Silvia Iglesias Arq. Magdalena Martinez	Subdirección: Arq. Nora Cacciavillani	Dirección: Arq. Pablo Santesteban
Plano: PLANTA	Fecha: 06-2022			

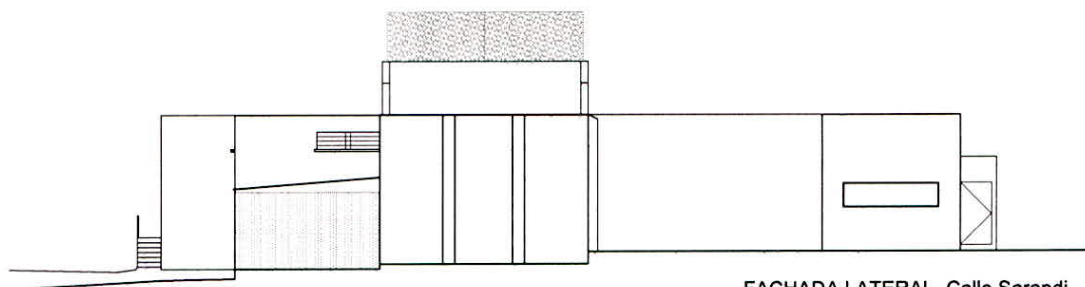




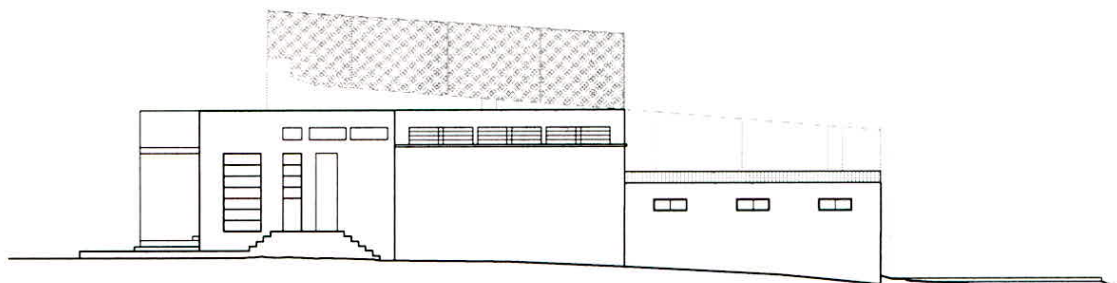
FACHADA PRINCIPAL- Calle Artigas



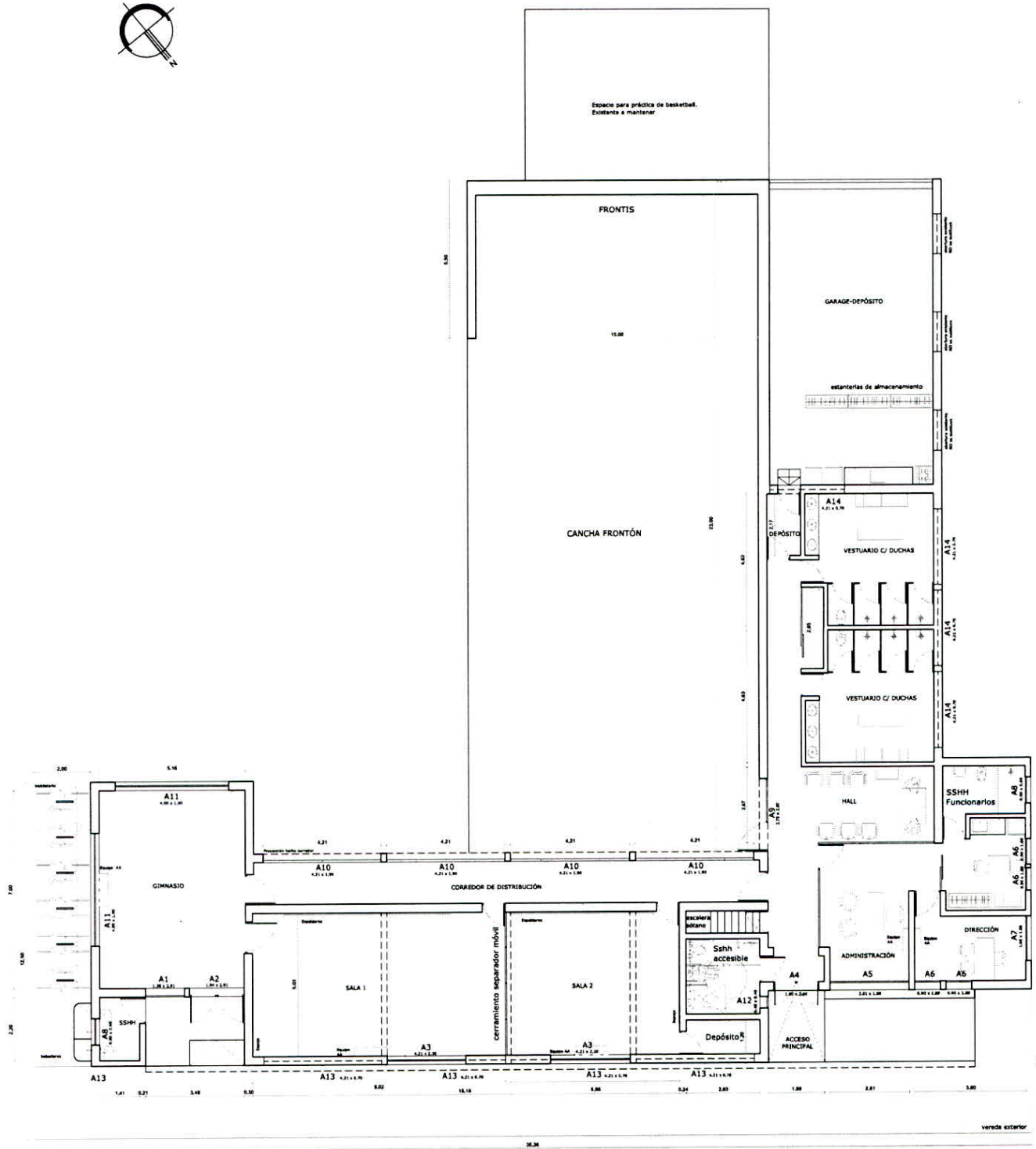
FACHADA LATERAL- Calle Colonia



FACHADA LATERAL- Calle Sarandi



FACHADA LATERAL- Calle 18 de Julio



CALLE ARTIGAS

NUEVO ACCESO PRINCIPAL

5

Numero de Padrón:

368

Equipo Técnico:

Ubicación: NUEVA HELVECIA

Escala:

1/150

Asesores:
Arq. Silvana Negreira
Arq. Silvia Iglesias
Arq. Magdalena Martinez

Subdirección:

Arq. Nora Cacclavillani

Dirección:

Arq. Pablo Santesteban

Plano:

PLANTAS

Fecha:

06-2022



DIVISIÓN
INFRAESTRUCTURA

